

TELESCOPIC JCB AGRI



JCB, La puissance d'un leader





**Toujours plus polyvalent, plus productif, plus durable, plus fiable.  
C'est pour ces raisons que notre chargeur télescopique  
est aussi apprécié dans le monde!**

## L'INNOVATION ET LA PERFORMANCE À L'ÉCHELLE MONDIALE

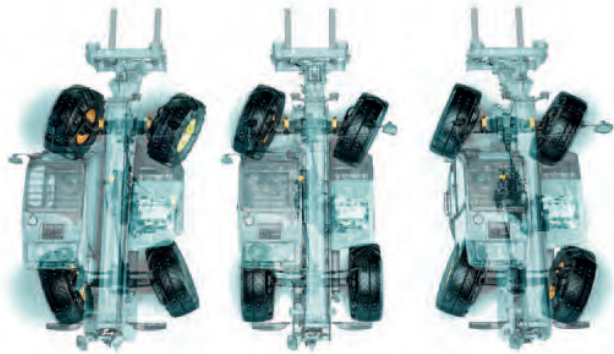


Pour répondre aux nouvelles exigences des exploitations agricoles modernes. Nos machines agricoles ont été développées pour parcourir de plus longues distances et pour effectuer une plus grande diversité de travaux.. En bénéficiant d'une grande expérience dans le domaine agricole et en disposant d'un savoir faire acquis depuis 1977, date à laquelle JCB a construit les premiers chargeurs télescopiques. Aujourd'hui la gamme de TELESCOPIC JCB AGRI est composée de 21 modèles, ce qui en fait l'une des gammes la plus large du marché.

Les TELESCOPIC JCB AGRI sont conçus spécialement pour l'activité agricole. De ce fait JCB AGRI est capable de proposer à la fois la machine la mieux adaptée à la structure de l'exploitation et les performances exigées par l'exploitant. Rentabilité et productivité sont les fruits d'un long travail de développement et d'innovation visant à combiner les performances du moteur JCB avec un circuit hydraulique performant et une transmission unique sur le marché. Un grand confort de travail, des vitesses de déplacement rapides, une large gamme d'équipements disponibles, permettent de travailler efficacement.

## La puissance disponible est exploitée à l'extrême !

Productivité accrue et économie



Adopter le chargeur télescopique du leader mondial à votre flotte et vous pourrez ainsi réaliser quasiment tous les travaux propres à une exploitation agricole : tout cela avec une puissance, une vitesse, une maniabilité et une polyvalence inégalées.

JCB AGRI vous présente une large gamme de 22 modèles parfaitement adaptés au monde Agricole. Les TELESCOPIC JCB offrent des capacités de levage de 2 à 4,1 tonnes et des hauteurs de levage de 4 à 9,5m.

De plus, cette gamme peut être personnalisée en fonction de vos besoins spécifiques avec les versions Agri, Agri Plus, Agri Super et Agri Xtra.

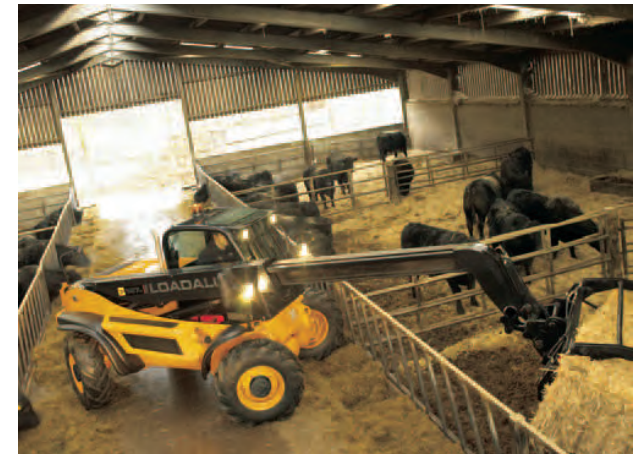
Depuis 2006, JCB monte son moteur JCB DieselMax. Cet organe essentiel du TELESCOPIC est désormais reconnu mondialement de par ces performances et sa fiabilité.

Sur le plan des performances, notre moteur a été installé dans le bolide JCB Dieselmax pour battre le record du monde de vitesse diesel à 563km/h. Appliqué ce savoir-faire aux TELESCOPIC JCB, le moteur JCB DieselMax offre un formidable couple pour mieux travailler au chargeur.

Nos moteurs sont dimensionnés pour des applications sévères. La puissance développée est utilisée pleinement grâce à la boîte de vitesses JCB TWIN System brevetée. Cette innovation permet de travailler idéalement au chargeur ou en manutention en utilisant le convertisseur de couple mais elle permet aussi d'utiliser efficacement la puissance en traction par blocage du convertisseur de couple à grande vitesse. Cette action automatique supprime le glissement du convertisseur de couple afin d'augmenter le rendement et de réduire notablement la consommation de carburant.

Le TELESCOPIC JCB AGRI est équipé de la pompe à débit variable VARIFLO en standard sur les versions AGRI, AGRI Plus, AGRI Super et AGRI Xtra. Avec un tel circuit hydraulique, les temps de cycles sont très rapides.

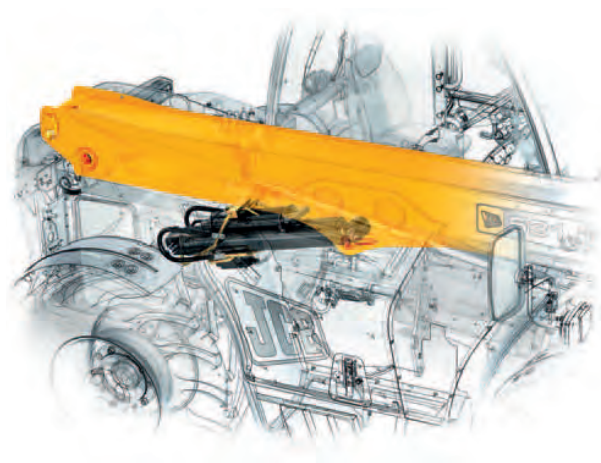
La maniabilité demeure un point fort, avec son changement de mode de direction automatique et son rayon de braquage très court.





## Une polyvalence à toutes épreuves

Le TELESCOPIC JCB permet des débits de chantiers élevés avec une précision remarquable



La réalisation des travaux agricoles dépend de trois critères principaux. Premièrement, le circuit hydraulique. Un grand choix de pompes dont le circuit hydraulique VARIFLO réputé pour sa puissance de levage, d'extension et de poussée mais aussi pour ses temps de cycle rapides.

Deuxièmement, la maniabilité et la stabilité. Qu'il s'agisse d'un modèle à 4 roues directrices ou comme sur la majorité des TELESCOPIC, d'un modèle à 3 modes de direction à réalignement automatique (2 roues, 4 roues et marche en crabe), la conduite rapide et en toute sécurité est assurée.

La conception du châssis et l'impressionnant angle de braquage permettent d'obtenir un rayon de braquage des plus courts. D'autre part l'empattement judicieusement défini et le centre de gravité bas assurent une excellente stabilité. Pour évoluer rapidement et confortablement, JCB a développé le système de suspension de flèche JCB SSA. Ce système permet de maîtriser l'inertie de la charge quelque soit la hauteur de levage ou la portée.

La motricité et l'adhérence sont des critères importants pour accomplir avec succès vos travaux lourds. Pour ce faire le différentiel à glissement limité des ponts JCB intervient en augmentant la traction. La conception du TELESCOPIC JCB offre une garde au sol et un angle de franchissement important afin d'accéder à tous les chantiers.

Dernier point important, la polyvalence. Un TELESCOPIC est de fait, grâce à son bras unique l'une des machines les plus polyvalentes. JCB ajoute à cela une large gamme diversifiée d'équipements permettant d'optimiser le potentiel de la machine. En outre le débit constant de la voie auxiliaire en bout de flèche vous permet d'utiliser des équipements dotés de moteurs hydrauliques. Grâce aux raccords rapides, le changement des équipements s'effectue en peu de temps et vous permet de passer facilement d'une tâche à l'autre pour une meilleure productivité.





## Un opérateur confortablement installé est généralement plus productif

Les cabines JCB offrent une finition et un confort de haut niveau



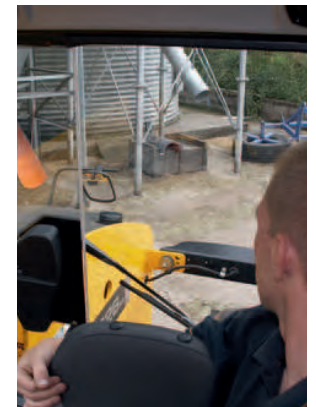
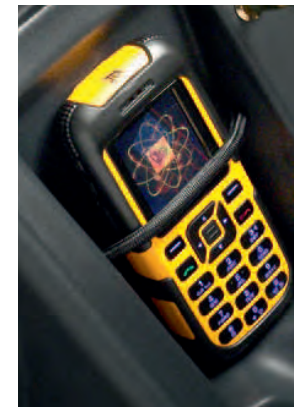
La productivité et le confort vont de pair ; si le conducteur est exposé aux secousses, s'il a trop chaud ou trop froid, si son champ de visibilité est insuffisant, il perdra forcément en productivité. Nous sommes convaincus qu'un conducteur de TELESCOPIC JCB = un conducteur heureux = un conducteur productif.

Pour obtenir, un niveau de performances élevé, JCB propose non seulement la suspension de flèche JCB SSA, mais aussi une monte de pneumatiques en 28 pouces. Cette monte exclusive permet d'atteindre un niveau supplémentaire de poussée, de confort et du rendement au travail.

Les TELESCOPIC JCB offrent indéniablement le meilleur confort de leur catégorie avec l'une des cabines les plus spacieuses du marché et des niveaux sonores extrêmement faibles ; une circulation de l'air, une ventilation et un désembuage optimal ainsi qu'une climatisation proposée en option ; un siège à suspension pneumatique et une colonne de direction entièrement réglables garantissent une position de conduite ergonomique.

Style et ergonomie sont les maîtres mots qui caractérisent la cabine JCB. La disposition ergonomique et judicieuse de l'ensemble des indicateurs et des contacteurs permet une conduite précise et efficace. La plupart des modèles disposent de monoleviers servo pilotés ou d'un joystick monté sur le siège procurant une facilité de conduite et permettant d'optimiser le contrôle des opérations.

La conduite du TELESCOPIC JCB est optimisée et facilitée par la visibilité totale de l'équipement et en hauteur. La position de la flèche, la cabine spacieuse et les barres de protection inclinées sous la vitre du toit, tout est conçu pour permettre une vue panoramique garantissant une productivité exceptionnelle et une sécurité de travail optimale.







## La qualité légendaire de JCB

### Des composants et des process judicieusement choisis



Pour JCB, la qualité est une notion importante gage de notre développement futur. Le TELESCOPIC JCB est pourvu d'un intérieur bien agencé qui dispose d'une fabrication soignée. La qualité se retrouve également dans l'attention portée à chaque détail ; dans l'engagement de JCB quant à l'amélioration et à l'innovation constantes de chaque élément, jusqu'au tout dernier écrou ou boulon !

Que ce soit dans notre conception minutieuse, dans la fabrication ou l'assemblage, la qualité est notre mot d'ordre. Dès la conception, nous pratiquons l'analyse par éléments finis pour y adapter les composants qui subissent de fortes contraintes et d'obtenir des structures à durée de vie élevée.

Concernant la fabrication, tous nos processus sont conformes à la norme ISO 9001:2008. Enfin, nous soumettons nos machines à des cycles d'essais longs et rigoureux, ce qui nous permet de nous assurer de la résistance de chacun des composants.

La robustesse est au cœur de chaque machine JCB. Nous savons à quel point les exploitations agricoles sont exigeantes. Ainsi le châssis monobloc du TELESCOPIC JCB est fabriqué en acier de forte épaisseur et procure un ensemble particulièrement robuste. Le moteur est directement monté sur le châssis pour éliminer les contraintes et maintenir continuellement un niveau de performances élevé.

Le moteur JCB Dieselmax est conçu pour procurer un couple élevé à faible régime, ce qui prolonge ainsi sa durée de vie. Il est également parfaitement en ligne à la transmission, aux essieux, à la cabine et aux vérins ; tous ces éléments sont conçus et fabriqués par JCB pour travailler en parfaite harmonie et garantir un ensemble de haute qualité et durable.



TELESCOPIC JCB AGRI | QUALITÉ, ROBUSTESSE, LONGÉVITÉ



## Construit pour durer longtemps

Qualité exceptionnelle, résistance élevée, longévité reconnue



La flèche a été conçue de la même façon que le châssis. Elle possède des points d'articulations renforcés adaptés aux efforts importants générés par les travaux agricoles.

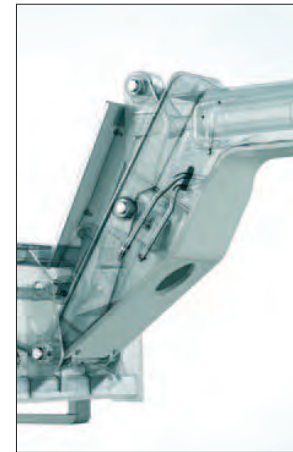
Toutes les flèches des TELESCOPIC JCB sont construites pour plus de performances et de robustesse à long terme avec une attention toute particulière accordée sur les points d'usure. Afin d'obtenir une résistance optimale lors de la réalisation des travaux lourds, nous utilisons un profilé en U qui repose sur une plaque de portance. Le nez de flèche est intégré à la flèche et est renforcé. En outre, le recouvrement des éléments de flèche est impressionnant pour garantir une fiabilité et une durabilité accrues dans cette zone très sollicitée.

L'intégration supplémentaire de pièces en fonte permet d'articuler les vérins de bennage, de levage et d'extension. Parallèlement, les vérins de levage et de compensation sont montés au centre de la flèche pour éviter les torsions exercées par les charges importantes.

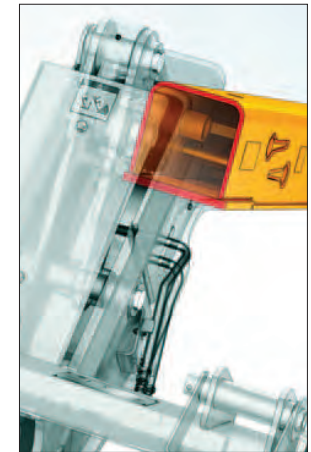
Quelques exemples supplémentaires qui démontrent comment notre démarche de qualité influe concrètement sur la durée de vie de la machine : les flexibles sont acheminés à l'intérieur de la flèche

pour une excellente protection ; la cabine est traitée par électrophorèse lui conférant une protection anticorrosion à long terme ; et les feux peuvent être rabattus pour éviter tout dommage sur chantiers.

L'association de ces éléments vous procure un produit de qualité qui fonctionnera au maximum de sa capacité le plus longtemps possible.



*Bout de flèche intégrée*



*Profilé U et plaque de portance*



*Tuyauterie protégée dans la flèche*



## Polyvalent, fiable, économique et avec une bonne valeur résiduelle

Le TELESCOPIC JCB est un investissement judicieux



Les caractéristiques exigées des machines agricoles sont plus rigoureuses que dans n'importe quel autre secteur d'activité. Ainsi le choix de l'investissement dans un engin de manutention agricole est important. De nombreux éléments sont à examiner avec une grande attention à porter aux coûts d'exploitation ou à la valeur résiduelle.

En matière de retour sur investissement, les TELESCOPIC JCB associent trois éléments. Le premier concerne, les caractéristiques de performances qui vous permettent d'économiser de l'argent à long terme, telles que la transmission powershift TWIN System qui par son blocage automatique du convertisseur de couple permet de réduire la consommation de carburant et les temps de parcours entre chaque chantier. Un autre exemple est la déconnexion du pont arrière. Ce dispositif permet de réduire l'usure des pneumatiques et d'optimiser la puissance disponible à la transmission.

Le second élément porte sur des machines construites pour être aussi polyvalentes et fiables que possible.

Vous vous apercevrez que vous réaliserez toujours plus et plus rapidement avec un TELESCOPIC JCB, ainsi le placement de votre investissement demeure optimal.

Le troisième élément porte sur la valeur résiduelle. Nos TELESCOPIC, leaders mondiaux jouissent d'une notoriété internationale ce qui assure un excellent potentiel de revente.

Ces trois éléments associés renforcent votre investissement. De plus, nous facilitons nettement l'acquisition en proposant des solutions flexibles de financement et d'assurance, ou encore des extensions de garantie et des contrats d'entretien.





**Excellente facilité d'entretien,  
excellente sécurité**

**Nos TELESCOPIC sont toujours  
disponibles pour travailler**



Si vous achetez un matériel performant et que vous devez consacrer un temps précieux à la mécanique. Cela se traduit par une déception. Vous achetez un chargeur télescopique et il vous laisse tomber. C'est un véritable désastre pour votre entreprise. Votre rentabilité dépend de l'aptitude de nos machines à être toujours opérationnelles et nous prenons cette responsabilité au sérieux.

Outre la qualité et la longévité, un autre facteur clé permet d'optimiser les temps de disponibilité de la machine : la facilité d'entretien. Avec un TELESCOPIC JCB, tous les contrôles s'effectuent rapidement, simplement et en toute sécurité. Le capot moteur est monté sur vérins à gaz pour une plus grande facilité et une sécurité accrue ; l'inverseur de sens de flux du ventilateur évacue les poussières ; le pack de refroidissement amovible est facile à nettoyer tout comme le capotage du compartiment moteur qui dispose d'ouvertures et des trappes d'accès ; en outre, la plupart des intervalles d'entretien y compris le graissage au waxoil de la flèche, sont fixés à 500 heures.

Vous disposez donc d'une machine étudiée dans le moindre détail, en parfait état de marche. Vous devez maintenant vous assurer qu'elle le restera. Pour cela des informations complémentaires vous parviennent en cabine telles que l'indication de présence d'eau dans le bol décanteur ou bien le colmatage du filtre à air.







## Une maniabilité exceptionnelle permettant d'évoluer dans les exploitations agricoles les plus exigües

2 roues directrices, 4 roues directrices et marche en crabe.

Mode auto directionnel breveté, proposé en standard sur la majorité des machines. Ce système permet le changement simple et rapide entre les 3 modes de direction sans nécessité d'alignement visuel des roues.

Les autres machines offrent les 4 roues motrices uniquement.

Différentiels à glissement limité augmentant la traction sur terrain difficile.

## Puissance et vitesse élevées pour une productivité accrue

Moteur JCB Dieselmax qui équipe la majorité des modèles. Il procure une puissance élevée et un couple maximal à faible régime.

Transmission TWIN System supprimant le patinage du convertisseur de couple en cinquième et sixième rapport, augmentant le rendement de la transmission et réduisant la consommation de carburant.

Jusqu'à 40 km/h, transmission permettant des déplacements rapides autour de l'exploitation agricole.

Crochet d'attelage d'une capacité de 5, 8 et 10 tonnes permettant de tracter des remorques.

## Excellente visibilité panoramique pour une sécurité accrue

Flexibles installés à l'intérieur de la flèche pour une visibilité accrue et une meilleure protection.

Barres de protection de toit inclinées procurant une visibilité optimale au travail.

Cabine spacieuse et vitrages assurant une visibilité optimale.

## Levage, extension et cavage réactifs

Un choix de pompes à engrenages combinées pour des temps de cycle rapides ou le circuit hydraulique VARIFLO pour encore plus de performances.

Tuyauteries hydrauliques de grand diamètre sur les versions Xtra pour alimenter les accessoires montés en nez de flèche.

Système de suspension active de flèche JCB SSA qui amortit la charge pour plus de souplesse et de sécurité au travail et sur route.

Parallélogramme automatique pour une sécurité optimale.

Déconnexion du pont arrière piloté depuis le poste de conduite qui limite l'usure des pneumatiques.

Empattement judicieusement étudié et centre de gravité au plus bas pour une meilleure stabilité.

Débit constant du circuit auxiliaire pour les équipements dotés de moteurs hydrauliques tels que des pailleuses, des godets mélangeur/malaxeur ou encore balayeuses.

## Commande précise sans effort pour une productivité maximale

Positionnement ergonomique des commandes intuitives réduisant la fatigue de l'opérateur.

Regroupement intelligent des cadrans et des contacteurs pour une plus grande facilité de conduite.

La majorité des machines possèdent des monoleviers servo pilotés ou un manipulateur monté sur le siège.

Clapets de sécurité montés sur les vérins de levage, de bennage et d'extension pour une sécurité accrue.

Indicateur de surcharge situé dans le champ visuel de l'opérateur affichant en permanence le degré de stabilité longitudinale.

## Conception robuste, fiable, durable permettant une productivité tout au long de la journée et à long terme

L'analyse par éléments finis optimise la résistance des composants qui subissent de fortes contraintes.

Châssis monobloc pour une résistance maximale et un poids réduit.

Moteur monté sur châssis réduisant les contraintes.

Profilé de flèche en U, fermé par une plaque de portance pour une plus grande résistance et une fiabilité accrue.

Pièces en fonte utilisés pour l'articulation des vérins de bennage, de levage et d'extension pour une meilleure intégrité de la structure.

Vérins de levage et de compensation montés au centre de la flèche pour limiter les contraintes liées aux torsions exercées à répétition par les charges.

Traitement par électrophorèse de la cabine avant la peinture lui conférant une protection anticorrosion à long terme.

Feux rabattables évitant tout dommage sur le chantier.

Entretien facile et intervalles d'entretien toutes les 500 heures.

## Confort et style de cabine de haut niveau permettant aisément de longues journées de travail

Une cabine véritablement spacieuse.

Isolation phonique efficace garantissant un niveau sonore particulièrement faible.

Bouches de ventilation judicieusement placées et garantissant une ventilation et un désembuage parfaits dans toute la cabine (climatisation en option).

Confort assuré par un siège à suspension pneumatique et une colonne de direction entièrement réglables.

Éléments de confort complémentaires de la cabine: compartiment de rangement, support téléphone mobile et porte-gobelet.

*Spécifications variables selon les modèles et les régions. Pour des renseignements détaillés, veuillez contacter votre concessionnaire le plus proche*



## Grande polyvalence

### Les équipements JCB vous permettent de mieux tirer profit de votre machine

Si chacune des pièces de votre machine fonctionne en parfaite harmonie, les performances obtenues sont exceptionnelles. Les équipements JCB ont tous été conçus et fabriqués de façon à présenter une parfaite adéquation. Nous utilisons exclusivement des composants de qualité qui, associés à des procédés d'ingénierie spécialisés et à des tests exhaustifs permettent de garantir qualité, fiabilité et longévité.

La gamme des équipements JCB a été conçue pour répondre aux tâches spécifiques d'une exploitation agricole, comme la fourche à balle, le godet claire-voie à betteraves et les bennes ou encore les équipements hydrauliques spécifiques qui peuvent être rapidement changés à l'aide des raccords rapides hydrauliques. Nous offrons de réelles solutions répondant aux besoins spécifiques des exploitations agricoles et de la rentabilité de votre TELESCOPIC JCB.



#### BENNE CLAIRE-VOIE À BETTERAVES

Accessoire spécialisé pour la manutention des racines et tubercules

La conception à barres espacées permet d'évacuer la terre et les petits débris

Une lame d'attaque de forte épaisseur apporte une protection longue durée

Flancs d'attaques ronds pour éviter d'endommager les tubercules

Disponible pour plusieurs types de tabliers d'accrochage JCB



#### REMONTÉ TAS

Accessoire spécialisé destiné à faciliter le stockage de grain

La structure renforcée en profilés de forte section garantit résistance et longévité

Disponible pour plusieurs types de tabliers d'accrochage JCB



### BENNE

Les bennes à céréales / pommes de terre et godet de reprise  
 Coque incurvée pour un écoulement facile du matériau  
 Contre-lame soudée pour prolonger la durée de vie de la benne  
 La benne à céréales / pommes de terre est pourvu de flancs d'attaques ronds pour ne pas endommager les tubercules  
 Disponible pour plusieurs types de tabliers d'accrochage JCB



### HYDROGRIFFE

Disponible avec deux types de grappin  
 Disponible avec des doigts Kverneland, Hardox ou standard  
 Fournie de série avec ses flexibles  
 Doigts latéraux pour une meilleure rétention du matériau  
 Disponible pour plusieurs types de tabliers d'accrochage JCB



### BALAYEUSE RAMASSEUSE

Balai combiné métal et polypropylène pour un excellent ramassage  
 Bac de ramassage généreux et vidange à partir de la cabine  
 Structure renforcée  
 Brosse latérale en option



### BENNE MULTIFONCTION

Benne avec grappin de préhension pour une grande polyvalence de travail  
 Lame d'attaque de forte épaisseur apporte une protection longue durée  
 Coque incurvée pour un écoulement facile du matériau  
 Flancs latéraux amovibles pour faciliter la manutention de balles  
 Disponible pour plusieurs types de tabliers d'accrochage JCB



### BENNE DESSILEUSE

Accessoire spécialisé pour découper l'ensilage de maïs ou d'herbe  
 Doigts Kverneland montés de série pour une résistance optimale  
 Construction renforcée pour une longue durée de vie  
 Disponible pour plusieurs types de tabliers d'accrochage JCB



### PIC À BALLE

Disponible en version simple ou double pic pour manipuler des balles rondes jusqu'à 1,8 m de diamètre  
 Pic Kverneland monté de série pour une résistance optimale  
 La version à pic jumelé peut également être utilisée pour manipuler des grandes balles carrées  
 Pic « antirotation » monté de série pour une meilleure stabilité  
 Disponible pour plusieurs types de tabliers d'accrochage JCB



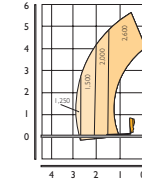
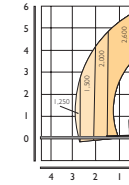
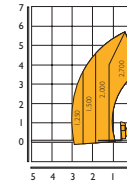
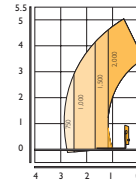
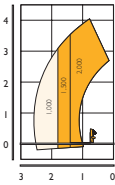
### FOURCHES A BALLE TRIPLE

Prise facile de 3 balles de 800mm ou 2 balles de 1200mm  
 Dents courbes pour pénétrer dans les balles sans dommage  
 Commandées hydrauliquement de la cabine

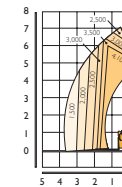
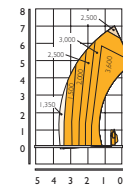
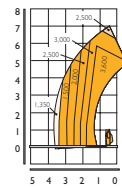


### PINCE À BALLE ENRUBANNÉE

La conception à double tube évite d'endommager l'enrubannage  
 Les tubes sont amovibles et montés sur des doigts Kverneland afin de pouvoir utiliser l'accessoire comme fourche à balles  
 Les tubes tournent librement pour respecter la balle lors de l'empilage des balles  
 Disponible avec plusieurs types de tabliers d'accrochage

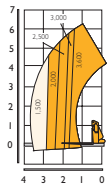
**520-40 AGRI**
**520-50 AGRI**
**527-55 AGRI**
**526-56 AGRI**
**526-56 AGRI PLUS**


Capacité de levage maxi.	kg	2000	2000	2700	2600	2600
Hauteur de levage maxi.	mm	4035	5000	5600	5600	5600
Portée maximale avant	mm	2590	2820	3300	2950	2950
Puissance brute	hp (kW)	50 (37.5)	83 (61.5)	85 (63)	100 (74.2)	114 (85)
Vitesse maximale	kph	20	30	29	33 / 40	33 / 40
Poids opérationnel	kg	4400	4870	5650	6270	6270
Circuit hydraulique VARIFLO		–	–	–	–	–
Joystick servo		–	–	Option	Option	✓
Joystick sur accoudeur		–	–	–	–	–

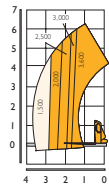
**536-70 AGRI**
**536-70 AGRI PLUS**
**536-70 AGRI SUPER**
**536-70 AGRI XTRA**
**541-70 AGRI**


Capacité de levage maxi.	kg	3600	3600	3600	3600	4100
Hauteur de levage maxi.	mm	7000	7000	7000	7000	7000
Portée maximale avant	mm	3700	3700	3700	3700	3700
Puissance brute	hp (kW)	100 (74.2)	130 (97)	130 (97)	130 (97)	100 (74.2)
Vitesse maximale	kph	33	33	40	40	33
Poids opérationnel	kg	7600	7800	7800	7800	7600
Circuit hydraulique VARIFLO		✓	✓	✓	✓	✓
Joystick servo		✓	✓	✓	–	✓
Joystick sur accoudeur		–	–	–	✓	–

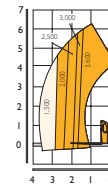
536-60 AGRI



536-60 AGRI PLUS



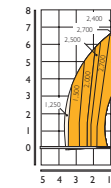
536-60 AGRI SUPER



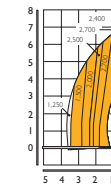
531-70 AGRI



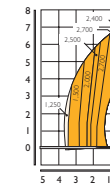
531-70 AGRI PLUS



531-70 AGRI SUPER

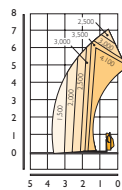


531-70 AGRI XTRA

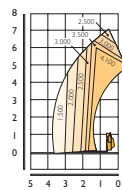


3600	3600	3600	3100	3100	3100	3100
6200	6200	6200	7000	7000	7000	7000
3300	3300	3300	3700	3700	3700	3700
100 (74.2)	130 (97)	130 (97)	100 (74.2)	130 (97)	130 (97)	130 (97)
33	33	40	33	33	40	40
7000	7200	7200	6900	7100	7100	7100
✓	✓	✓	✓	✓	✓	✓
✓	✓	✓	✓	✓	✓	✓
-	-	-	-	-	-	✓

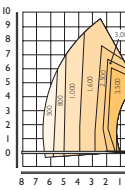
541-70 AGRI SUPER



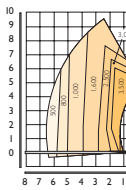
541-70 AGRI XTRA



535-95 AGRI PLUS



535-95 AGRI SUPER



4100	4100	3500	3500
7000	7000	9500	9500
3700	3700	6520	6520
130 (97)	130 (97)	130 (97)	130 (97)
40	40	33	40
7800	7800	8020	8020
✓	✓	✓	✓
✓	-	✓	✓
-	✓	-	-

## A propos de JCB

Entreprise familiale leader et innovante,  
engagée dans l'assistance auprès  
de ses clients et dans la protection  
de l'environnement



**Une société familiale à échelle mondiale.** JCB n'est pas une entreprise comme les autres. Née des rêves d'un pionnier, Joseph Cyril Bamford, cette société initialement spécialisée dans les matériels agricoles est aujourd'hui devenue l'une des plus grandes marques mondiales. Depuis 1945, le même souci du détail, la même volonté de perfection et le même engagement dans un esprit familial nous animent et nous font progresser.

Aujourd'hui, la société JCB est établie sur les cinq continents, disposant de 17 usines de production au Royaume Uni, au Brésil, en Allemagne, en Chine, aux Etats Unis et en Inde. Avec 1 500 concessionnaires indépendants et un service après-vente nous permettant de proposer nos produits dans plus de 150 pays, nous produisons les matériels agricoles les plus novateurs et les plus réputés comme le FASTRAC et les TELESCOPIC ou encore les AGRO CHARGEUSES dans des usines les plus modernes.

**Une histoire d'innovation...** Notre entreprise a toujours appliqué une politique d'innovation, en utilisant la technologie, les composants et les processus les plus modernes, alliés à des conceptions soigneusement étudiées et des contrôles intransigeants. Il n'y a guère d'exemple plus frappant de cette innovation que le révolutionnaire moteur Dieselmex JCB. Après avoir fait la une des journaux en pulvérisant le record mondial de vitesse diesel à 563,418 km/h, il est désormais au service de nos clients avec les performances de demain disponibles dès aujourd'hui.



**Développement durable dans tout ce que nous entreprenons.** En tant que constructeur de matériels, présent sur les marchés établis et sur les marchés émergents, nous acceptons de relever le défi et de contribuer à créer un développement durable, tant du point de vue économique qu'écologique.

Innové pour fournir les bonnes solutions à nos clients constitue un élément fondamental de notre histoire mais représente également la clé d'un avenir viable. Nous développons des machines plus efficaces et plus propres mais nous nous attachons également à ce que nos sites de production soient conformes aux normes les plus rigoureuses de protection de l'environnement.

**Un engagement permanent au service de nos clients.** C'est notre mission quotidienne et la raison pour laquelle nos clients sont au centre de tout ce que nous entreprenons. Quelle que soit la demande d'un client, nous avons à coeur d'y répondre de manière complète et satisfaisante.

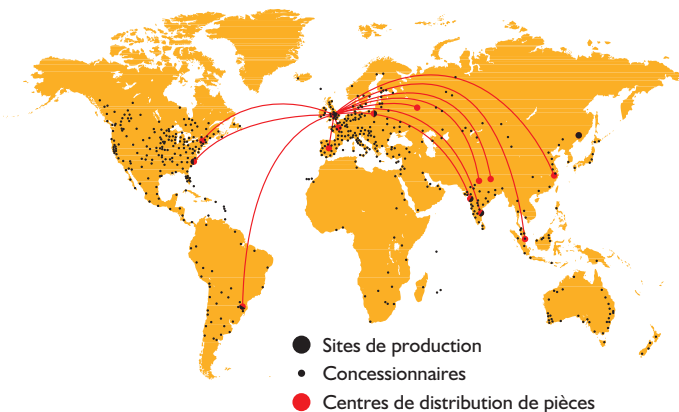
Mais un service de qualité ne doit pas seulement être rapide. Il doit aussi anticiper les nouveaux besoins, proposer des solutions et dépasser vos attentes. Dans cette optique, nous recherchons constamment les améliorations susceptibles de garantir une qualité maximale à tout niveau, de nos produits à nos procédures de travail.





## La meilleure assistance du marché

Que ce soit pour une assistance, pour des pièces détachées ou pour un financement, notre objectif est de vous satisfaire à 100 %. Tout ceci fait partie de notre engagement : placer le client au cœur de nos priorités



**Prêts à vous aider, où que vous soyez.** Notre engagement à fournir une assistance mondiale et garantir une satisfaction à 100% est relayé par plus de 1500 concessions dans plus de 150 pays sur les cinq continents. Notre but est de vous offrir notre compétence mondiale au niveau local. Nous sommes persuadés qu'aucun autre constructeur ne s'attache autant à comprendre les différences subtiles qui distinguent une région d'une autre. Ce degré d'attention se retrouve à tous les niveaux de notre société et il garantit à nos clients que JCB satisfera leurs demandes où qu'ils se trouvent dans le monde.

**Faites confiance à la pièce d'origine.** Au cœur de notre réseau d'assistance se trouve notre impressionnant centre mondial de pièces détachées, un site ultramoderne fonctionnant 7 jours sur 7 et 24 heures sur 24 : il assure l'expédition de plus d'un million de pièces et d'accessoires par semaine à destination de nos concessionnaires et de nos plates formes de distribution internationales. Conscients de la nécessité de réduire vos temps d'arrêt au minimum, nous utilisons la logistique et les techniques de gestion de stock les plus modernes en appliquant une stratégie de « 24 heures, quelle que soit la destination ».

**Vous dépanner au plus vite.** Les pièces d'origine JCB sont importantes, mais le personnel qui les installe et les entretient est tout aussi important. Nos techniciens JCB expérimentés, répartis dans plus de 1500 concessions, assurent un service compétent et efficace, qu'il s'agisse d'un entretien courant ou d'une urgence. Dans les situations d'urgence, nous nous devons d'intervenir au plus vite. C'est pourquoi tous nos concessionnaires possèdent leur propre flotte de véhicules d'intervention, afin que les pièces soient livrées et montées rapidement et que vous puissiez travailler de nouveau au plus vite.

**Technologie avancée.** Chez JCB, nous sommes constamment à la recherche de méthodes innovantes pour vous aider à tirer le meilleur parti de votre machine, JCB LiveLink est à ce titre le plus récent de nos développements. C'est un système télématique utilisant une technologie cellulaire et une liaison par satellite. Il vous permet de protéger votre machine,

de surveiller son utilisation et d'améliorer sa productivité. L'utilisation de LiveLink peut apporter beaucoup à votre entreprise : plus grande sécurité des matériels, optimisation de l'utilisation de la flotte, etc. Il permet également à votre concessionnaire JCB de contrôler l'état de vos machines afin de « prévenir plutôt que guérir » et réduire ainsi notablement les temps d'arrêt.



**Développer votre potentiel.** Nous grandissons avec nos clients. JCB s'est donc attaché à proposer des conseils et des services financiers spécialisés utiles au développement du potentiel de votre entreprise.

Les options de financement\* concernent les machines neuves aussi bien que les machines d'occasion car nous tenons à ce que nos clients préservent leur capital tout en étalant leurs coûts de la manière la plus rentable et la plus intéressante sur le plan fiscal.

En plus du soutien financier, nous avons le plaisir de vous proposer également les assurances de JCB Finance\*. Nous sommes spécialisés dans les assurances pour la construction et l'industrie ainsi que dans les facilités de financement d'assurance.

\* Vérifiez les services disponibles selon le pays concerné.





JCB SAS - Zone d'activités - 3 Rue du Vignolle - 95842 SARCELLES CEDEX.  
Téléphone: 01 34 29 20 20 - Télécopie: 01 39 90 93 66 - Web: [www.jcb.com](http://www.jcb.com)

JCB se réserve le droit de changer les spécifications sans préavis. Les illustrations et spécifications présentées peuvent inclure des équipements et accessoires optionnels. Le logo JCB est une marque déposée de JCB Bamford Excavators Ltd.



9999/4809 F 10/09 Issue 6